

Crossover Wiring - One component set per channel
 At least two amplifier channels are needed for stereo operation (only one channel is shown)

Crossover Cableado - Un conjunto de componentes por canal
 Se necesitan al menos dos canales para amplificadores para el funcionamiento en estéreo (se muestra un solo canal).

Frequenzweiche Verkabelung - Ein Komponentenset pro Kanal
 Für den Stereobetrieb sind mindestens zwei Verstärkerkanäle erforderlich (Es wird nur ein Kanal dargestellt).

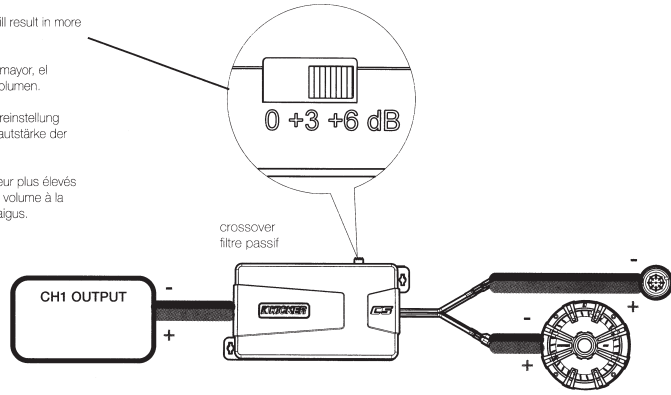
Filtre passif Câblage - un composant défini par canal
 Au moins deux canaux amplificateurs sont requis pour pour une exploitation stéréo (un seul canal est représenté)

Higher switch settings will result in more volume from the tweeter.

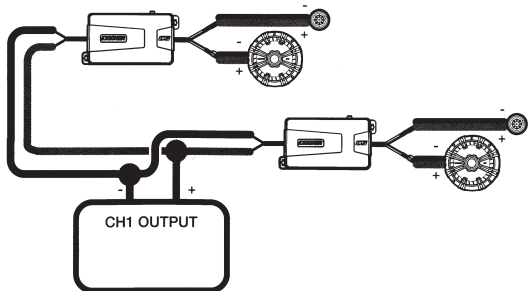
Si e selecciona un valor mayor, el tweeter producirá más volumen.

Je höher die die Schaltereinstellung ist, desto höher ist die Lautstärke der Hochtöner.

Des réglages d'interrupteur plus élevés se traduiront par plus de volume à la sortie du haut-parleur d'aigus.



Crossover Wiring - Two component set per channel
Crossover Cableado - Dos conjuntos de componentes por canal
Frequenzweiche Verkabelung - Zwei Komponentensets pro Kanal
Filtre passif Câblage - Deux composants définis par canal



- Requires two complete CS systems (four woofers, four tweeters, four crossovers)
- At least two amplifier channels are needed for stereo operation (only one channel is shown)
- Crossovers wired in parallel. **Make sure your source unit or amplifier is rated for 2 ohm operation.**
- Requiere dos sistemas CS completos (cuatro woofer, cuatro tweeters y cuatro crossover).
- Se necesitan al menos dos canales para amplificadores para el funcionamiento en estéreo (se muestra un solo canal).
- Crossover conectados en paralelo.

- Diese Anordnung erfordert zwei vollständige CS-Systeme (vier Tieftöner, vier Hochtöner, vier Frequenzweichen).
- Für den Stereobetrieb sind mindestens zwei Verstärkerkanäle erforderlich (Es wird nur ein Kanal dargestellt).
- Die Frequenzweichen sind dabei in Paralleler zu schalten.

- Requiert deux systèmes CS complets (quatre woofers, quatre tweeters, quatre filtres passifs)
- Au moins deux canaux amplificateurs sont requis pour une exploitation stéréo (un seul canal est représenté)
- Filtres passifs câblés en parallèle

KICKER® CS Component Speakers

	CSS65	CSS67	CSS68	CSS69
Zn Ω	4	4	4	4
[Re] Ω	3.3	3.3	3.4	3.3
[SPL ₀], dB @ 1W, 1m	90	90	90	90

Package Contents:

- (2) CS Component Speakers
- (2) CS Tweeters
- (2) CS Crossovers
- (8) Mounting screws and speed clips
- (2) Flush Ring
- (2) Surface Cup
- (2) Angle Ring Front
- (2) Angle Ring Back
- (2) Long Nut
- (2) Short Nut

CS Component Speakers	CSS65	CSS67	CSS68	CSS69
Woofer Size in [mm]	6 1/2 [160]	6 3/4 [165]	6x8 [160x200]	6x9 [160x230]
Tweeter Size in [mm]	3/4 [20]	3/4 [20]	3/4 [20]	3/4 [20]
Dome Material	Titanium	Titanium	Titanium	Titanium
Peak Power [watts]	300	300	225	450
Continuous Power [watts RMS]	100	100	75	150
Effective Frequency Range Hz	35-21k	35-21k	40-21k	30-21k
Woofer Mounting Hole Diameter in [mm]	4 13/16 [123]	5 1/2 [140]	5 x 7 3/16 [126x182]	5 5/8 x 8 7/16 [143x215]
Woofer Bottom Mount Depth in [mm]	1 11/16 [43]	1 13/16 [47]	2 3/16 [56]	3 3/16 [81]
Flush Mounting Tweeter Hole Diameter in [mm]	1 9/16 [40]	1 9/16 [40]	1 9/16 [40]	1 9/16 [40]
Flush Mount Tweeter Depth in [mm]	9/16 [14.5]	9/16 [14.5]	9/16 [14.5]	9/16 [14.5]
High Pass dB, at Frequency Hz	12, 4000	12, 4000	12, 4000	12, 4000
Low Pass dB, at Frequency Hz	12, 4000	12, 4000	12, 4000	12, 4000
High Frequency Output Attenuation dB	0, 3 & 6	0, 3 & 6	0, 3 & 6	0, 3 & 6
Bolt-Thru Grilles	Yes	Yes	No	Yes

Altavoz Componentes CS	CSS65	CSS67	CSS68	CSS69
Tamaño del woofer plg [mm]	6 1/2 [160]	6 3/4 [165]	6x8 [160x200]	6x9 [160x230]
Tamaño del tweeter plg [mm]	3/4 [20]	3/4 [20]	3/4 [20]	3/4 [20]
Material del diafragma del tweeter	Titanio	Titanio	Titanio	Titanio
Procesamiento máximo de potencia vatios	300	300	225	450
Potencia Continua [watts RMS]	100	100	75	150
Gama eficaz de frecuencias Hz	35-21k	35-21k	40-21k	30-21k
Diámetro del agujero de montaje plg [mm]	4 13/16 [123]	5 1/2 [140]	5 x 7 3/16 [126x182]	5 5/8 x 8 7/16 [143x215]
Profundidad de montaje inferior plg [mm]	1 11/16 [43]	1 13/16 [47]	2 3/16 [56]	3 3/16 [81]
Limpie Montar el Diámetro del agujero de tweeter plg [mm]	1 9/16 [40]	1 9/16 [40]	1 9/16 [40]	1 9/16 [40]
Limpie Montar el Profundidad de tweeter plg [mm]	9/16 [14.5]	9/16 [14.5]	9/16 [14.5]	9/16 [14.5]
Paso alto dB por octava, en la Frecuencia Hz	12, 4000	12, 4000	12, 4000	12, 4000
Paso bajo dB por octava, en la Frecuencia Hz	12, 4000	12, 4000	12, 4000	12, 4000
Alta Frecuencia interruptor de Atenuación dB	0, 3 & 6	0, 3 & 6	0, 3 & 6	0, 3 & 6
Rejillas	Yes	Yes	No	Yes

Contenido del paquete:

- (2) Bocinas componentes CS
- (2) CS Tweeters
- (2) CS Crossovers
- (8) Tornillos y presillas de montaje
- (2) anillo al ras
- (2) asiento para montaje en superficie
- (2) anillo angular delantero
- (2) anillo angular trasero
- (2) tuerca de montaje larga
- (2) tuerca de montaje corta

CS Komponenten-System	CSS65	CSS67	CSS68	CSS69
Tieftönergröße Zoll [mm]	6 1/2 [160]	6 3/4 [165]	6x8 [160x200]	6x9 [160x230]
Hochtönergröße Zoll [mm]	3/4 [20]	3/4 [20]	3/4 [20]	3/4 [20]
Material der Hochtonmembran	Titanium	Titanium	Titanium	Titanium
Spitzenbelastung Watts	300	300	225	450
Dauerleistung [Watt RMS]	100	100	75	150
Effektiver Frequenzbereich Hz	35-21k	35-21k	40-21k	30-21k
Tieftöner Montageloch-Durchmesser Zoll [mm]	4 13/16 [123]	5 1/2 [140]	5 x 7 3/16 [126x182]	5 5/8 x 8 7/16 [143x215]
Tieftöner Untermontagetiefe Zoll [mm]	1 11/16 [43]	1 13/16 [47]	2 3/16 [56]	3 3/16 [81]
Hochtöner Flach-Montageloch-Durchmesser Zoll [mm]	1 9/16 [40]	1 9/16 [40]	1 9/16 [40]	1 9/16 [40]
Hochtöner Untermontagetiefe Zoll [mm]	9/16 [14.5]	9/16 [14.5]	9/16 [14.5]	9/16 [14.5]
Hoher Überkreuzungspunkt dB, an Frequenz Hz	12, 4000	12, 4000	12, 4000	12, 4000
Niedriger Überkreuzungspunkt dB, an Frequenz Hz	12, 4000	12, 4000	12, 4000	12, 4000
Hoher Frequenz Abschwächungsschalter dB	0, 3 & 6	0, 3 & 6	0, 3 & 6	0, 3 & 6
Schutzgitter	Yes	Yes	No	Yes

Packungsinhalt:

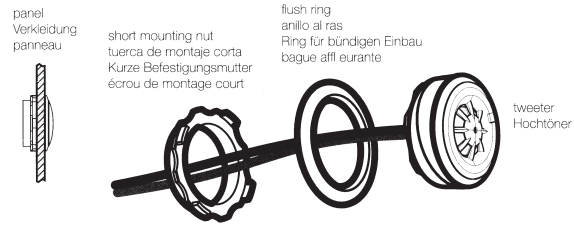
- (2) CS Komponenten-Lautsprecher
- (2) CS Hochtöner
- (2) CS Crossovers
- (8) Schrauben zur Montage und SpeedClips
- (2) Ring für bündigen Einbau
- (2) Oberflächenbefestigungsschale
- (2) Vorderer Winklering
- (2) Hinterer Winklering
- (2) Lange Befestigungsmutter
- (2) Kurze Befestigungsmutter

Haut-Parleur Composants CS	CSS65	CSS67	CSS68	CSS69
Diámetro de haut-parleur de graves in [mm]	6 1/2 [160]	6 3/4 [165]	6x8 [160x200]	6x9 [160x230]
Diámetro de haut-parleur d'aigus in [mm]	3/4 [20]	3/4 [20]	3/4 [20]	3/4 [20]
Matériau de la membrane de haut-parleur d'aigus	Titane	Titane	Titane	Titane
Pic de tenue en puissance Watts	300	300	225	450
Puissance continue [watts RMS]	100	100	75	150
Plage de fréquence effective Hz	35-21k	35-21k	40-21k	30-21k
Dimensions découpe de woofer in [mm]	4 13/16 [123]	5 1/2 [140]	5 x 7 3/16 [126x182]	5 5/8 x 8 7/16 [143x215]
Profondeur de montage de fond de woofer in [mm]	1 11/16 [43]	1 13/16 [47]	2 3/16 [56]	3 3/16 [81]
Dimensions découpe de Tweeter Montant plat in [mm]	1 9/16 [40]	1 9/16 [40]	1 9/16 [40]	1 9/16 [40]
Profondeur Tweeter de montage in [mm]	9/16 [14.5]	9/16 [14.5]	9/16 [14.5]	9/16 [14.5]
L'haute passe dB, à la Fréquence Hz	12, 4000	12, 4000	12, 4000	12, 4000
La passe basse dB, à la Fréquence Hz	12, 4000	12, 4000	12, 4000	12, 4000
Haut-parleur d'aigus modulation de Fréquence dB	0, 3 & 6	0, 3 & 6	0, 3 & 6	0, 3 & 6
Grilles	Yes	Yes	No	Yes

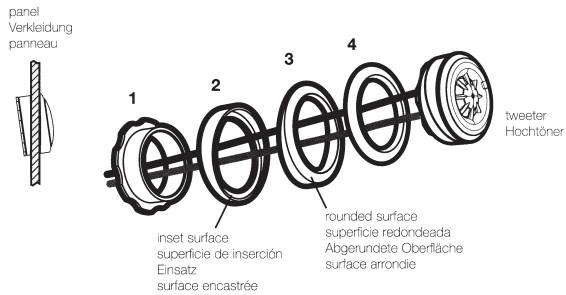
Contenu du coffret :

- (2) Haut-parleurs composants CS
- (2) CS Tweeters
- (2) CS Filtre passif
- (8) Vis de montage et attaches rapides
- (2) bague aff éourante
- (2) coquille de bâti de surface
- (2) bague angulaire avant
- (2) bague angulaire arrière
- (2) écrou de montage long
- (2) écrou de montage court

Flush Mounting
Montaje al ras
Bündiger Einbau
Montage encastré



Angle Mounting
Montaje en ángulo
Einbau mit Winkelringen
Montage angulaire



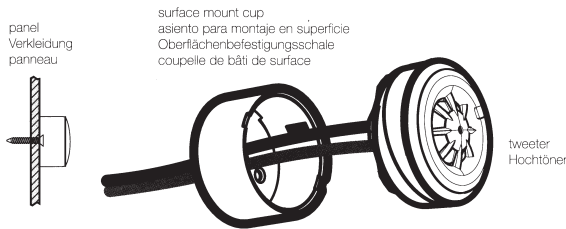
1
long mounting nut
tuerca de montaje larga
Lange Befestigungsmutter
écrou de montage long

2
back angle ring
anillo angular trasero
Hinterer Winkelring
bague angulaire arrière

3
front angle ring
anillo angular delantero
Vorderer Winkelring
bague angulaire avant

4
flush ring
anillo al ras
Ring für bündigen Einbau
bague affl eurante

Surface Mounting
Montaje superficial
Einbau auf der Oberfläche
Montage en surface



KICKER products are warranted against defects. Duration and terms of warranty depend on the laws in the country in which it was purchased. For details see your local KICKER Dealer or www.kicker.com/warranty.

Our goods come with guarantees that cannot be excluded under the **Australian Consumer Law**. You are entitled to a replacement or refund for a major failure and for compensation for any other reasonably foreseeable loss or damage. You are also entitled to have the goods repaired or replaced if the goods fail to be of acceptable quality and the failure does not amount to a major failure.

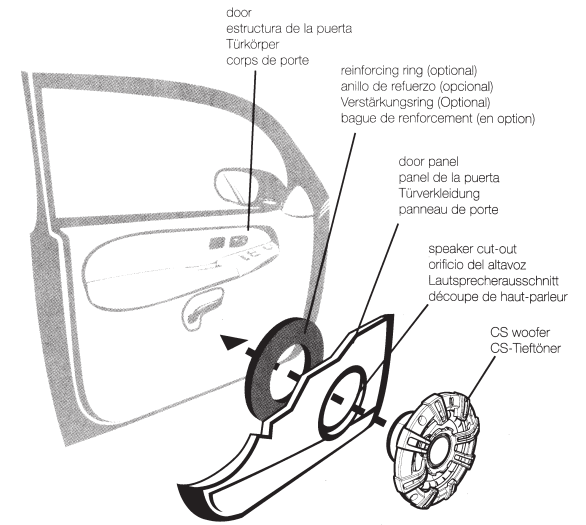
WARNING: KICKER products are capable of producing sound levels that can permanently damage your hearing! Please use common sense when controlling volume.

Los productos KICKER están garantizados contra defectos. La duración y los términos de la garantía dependen de las leyes del país en donde se realizó la compra. Para más detalles consulte a su distribuidor local de KICKER o visite www.kicker.com/warranty.

KICKER-Produkte haben eine Garantie gegen Material- und Verarbeitungsfehler. Dauer und Bedingungen der Garantie hängen von den Gesetzen des Landes ab, in dem sie erworben wurden. Bzgl. Einzelheiten wenden Sie sich bitte an Ihren örtlichen KICKER-Handler oder besuchen Sie www.kicker.com/warranty.

Les produits KICKER sont garantis contre les défauts. La durée et les modalités de la garantie dépendent des lois du pays dans lequel le produit a été acheté. Pour plus d'information veuillez vérifier auprès de votre distributeur local KICKER ou visiter le site : www.kicker.com/warranty.

Woofer Mounting
Montaje Del Woofer
Woofer-Einbau
Montage Du Woofer



Crossover Mounting
Montaje Del Crossover
Crossover-Einbau
Montage Du Filtre Passif

